

Asennusohje

H300P



Ohje on tarkoitettu hyllyn seinälle asentamista varten.

Asennus ja tarvittavat työkalut/kiinnitystarvikkeet saatavat hieman vaihdella seinätyypin mukaan.

Ohjeessa hylly on asennettu puiseen seinään pakkauksessa mukana toimitettavilla 4,2x19mm ruuveilla.

Pakkaus sisältää

- Hyllylevy
- Tukirauta
- Ruuvit 4,2x19mm, 4kpl, puuseinäkiinnitys
- Ruuvit 4,2x25mm + muovitulppa 6x30, 3kpl, mahdollista betoniseinäkiinnitystä varten

1. Aloittaminen

Hylly kiinnitetään seinään yhteensä kolmella ruuvilla.

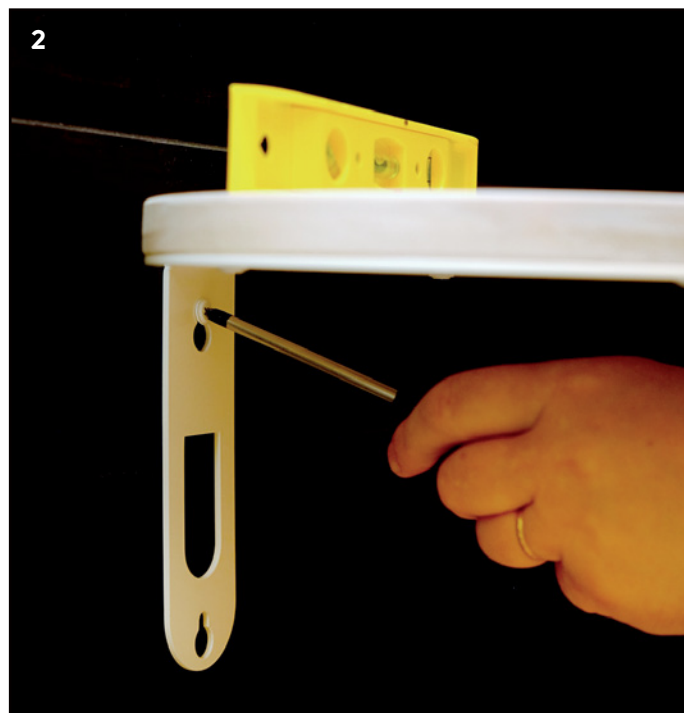
Kiinnitä ensin ylin ruuvi seinään ja jätä se hieman irti seinästä.



2. Hyllylevyn kiinnitys

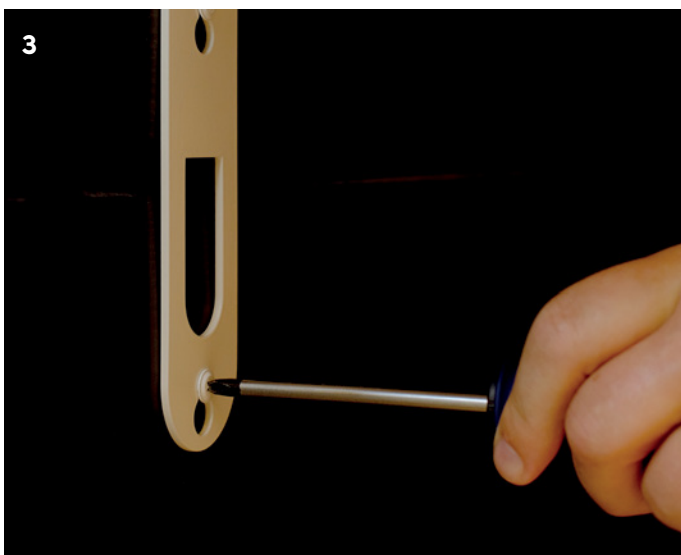
Aseta hyllylevy paikoilleen ylemmästä "avaimenreiästä" edellisessä vaiheessa seinään kiinnitettyyn ruuviin.

Tarkasta seinän suuntainen suoruus vatupassilla ja kiristä ruuvi.



3. Hyllylevyn alimman ruuvin kiinnitys

Kiinnitä sen jälkeen alin ruuvi seinään hyllyn ollessa paikoillaan ja kiristä se sopivan tiukalle.



4. Tukiraudan kiinnitys hyllylevyyn

Laita tukiraudan toinen pää uraan kuvan 4.1 mukaan ja kiristä ruuvi kiinni kuvan 4.2 mukaan seinään kiinni. Tukiraudan kiinnittäminen seinään ei ole aivan välttämätöntä (pelkkä asennus uraan riittää). Hyllylevyssä on tukiraudalle esiporattu reikä.

HUOM! Hyllylevyyn kiinnittäessä saa käyttää vain 4,2x19mm ruuvia!

Kiinnitä ja kiristä ruuvi hyllylevyyn kiinni kuvan 4.3 mukaisesti. Tarkista tarvittaessa suoruus vatupassilla kuvan 4.4 mukaan.

Pientä säätöä voi vielä tehdä, sillä tukiraudan reikä on väljä ruuviin nähden.

